

MILANÓWEK - DOM

BUDYNEK 2



DANE PODSTAWOWE

POWIERZCHNIA	132,87 m ²
LICZBA POKOI	5
RODZAJ ZABUDOWY	dom jednorodzinny
STAN WYKOŃCZENIA	deweloperski
RYNEK	pierwotny
CZYNSZ	brak
OGRZEWANIE	podłogowe (pompa ciepła)
MIEJSCE PARKINGOWE	zadaszona wiata
GOSPODAROWANIE NIECZYSTOŚCIAMI	szambo / kanalizacja (w trakcie ustaleń)
UJĘCIE WODY	woda miejska
INNE UDOGODNIENIA	rekuperacja, panele fotowoltaiczne, możliwość wstawienia kominka, brama wjazdowa z możliwością podłączenia napędu, strych

SZCZEGÓŁY BUDYNKU

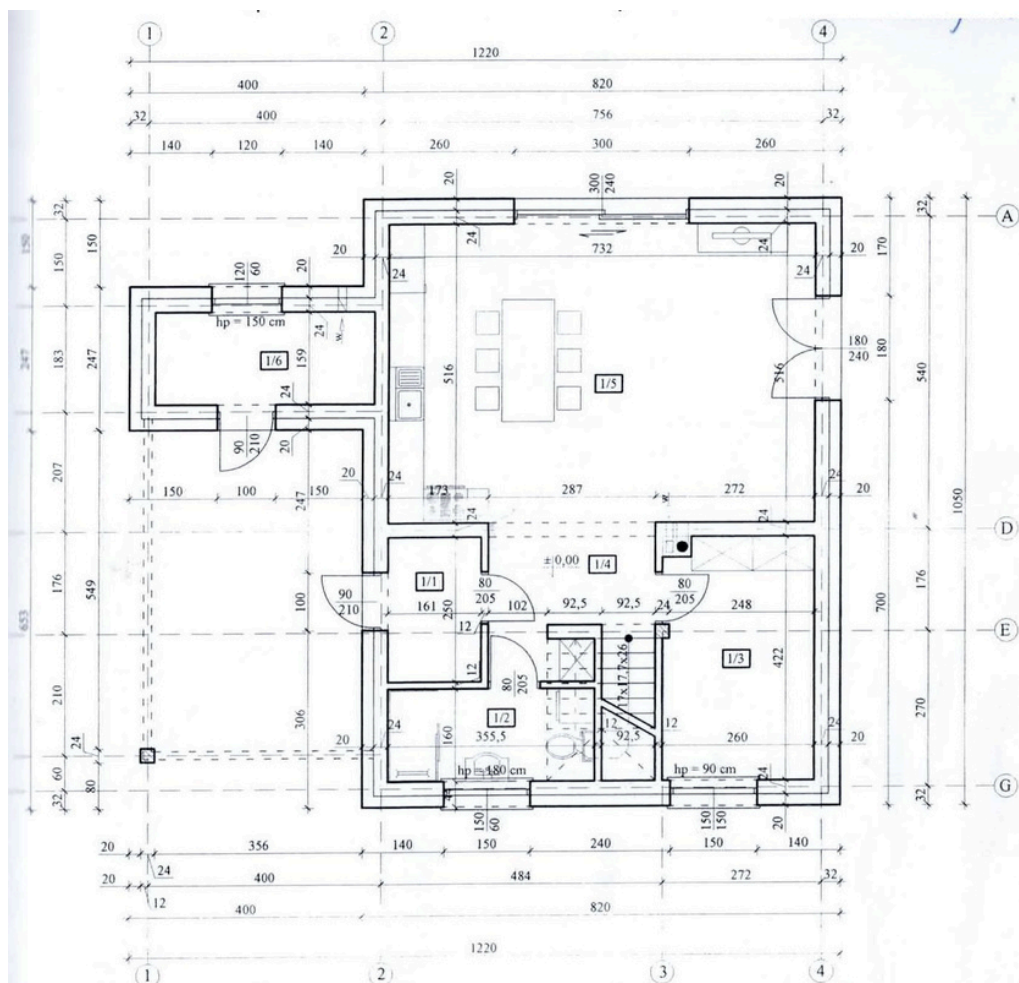
ROK BUDOWY	2026
MATERIAŁY	pustak ceramiczny
OKNA	plastikowe
POKRYCIE DACHU	blachodachówka
PODjazd	kostka

SZCZEGÓŁY DZIAŁKI

POWIERZCHNIA	około 550 m ² (z drogą)
OGRODZENIE	panele 3D
DOjazd	utwardzony
MEDIA	prąd, woda

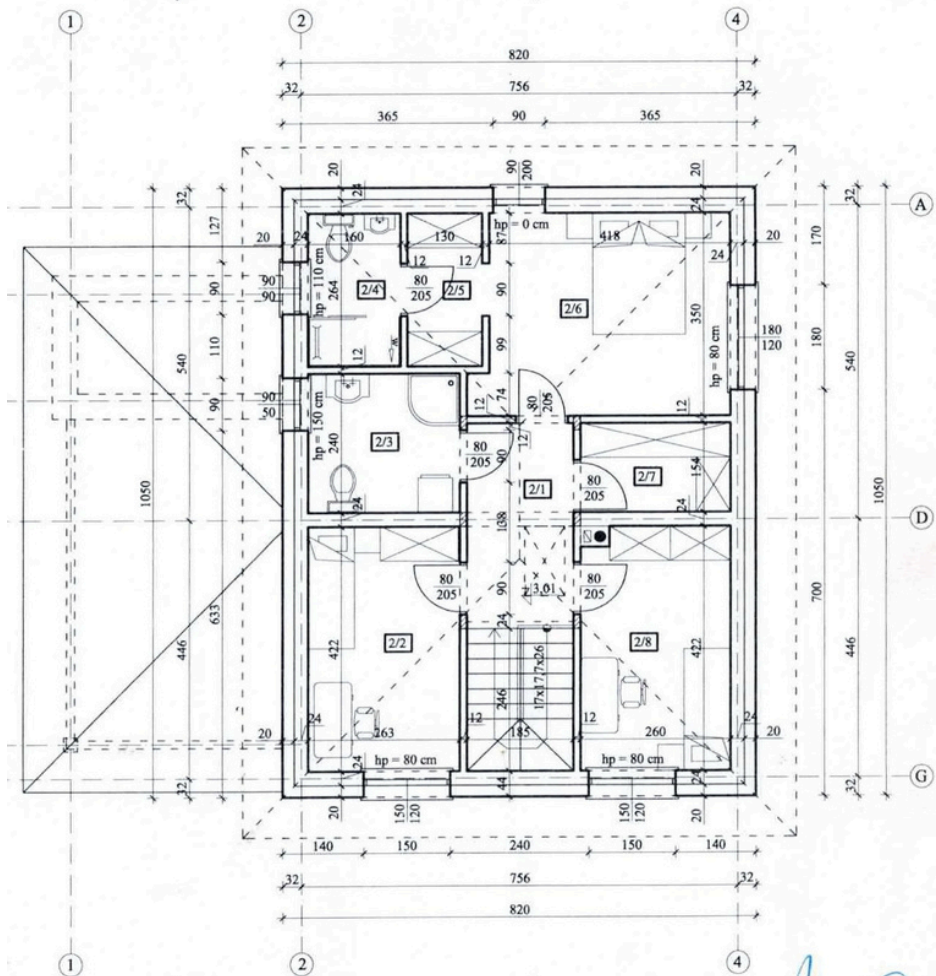
RZUTY

PARTER



NR	POMIESZCZENIE	POWIERZCHNIA (M ²)
1/1	WIATROŁAP	3,86
1/2	ŁAZIENKA	4,76
1/3	POKÓJ	10,49
1/4	HOL	6,72
1/5	SALON Z KUCHNIĄ	37,27
1/6	POM. GOSP	5,77
1/7	KŁATKA SCHODOWA	4,42
	RAZEM	73,29

PIĘTRO



NR	POMIESZCZENIE	POWIERZCHNIA (M ²)
2/1	KORYTARZ	6,34
2/2	POKÓJ	10,83
2/3	ŁAZIENKA	6,11
2/4	ŁAZIENKA	4,06
2/5	GARDEROBA	3,28
2/6	POKÓJ	14,60
2/7	POM. GOSP.	3,84
2/8	POKÓJ	10,52
	RAZEM	59,58

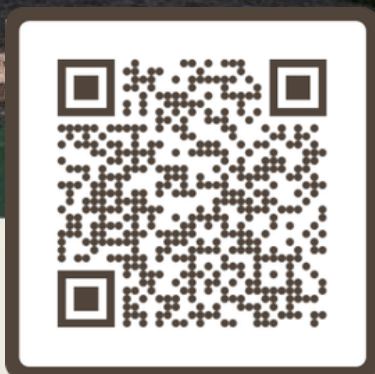
Szanowni Państwo,

Firma Paulina Gertner-Judka Nowe Progi pobiera prowizję wyłącznie od strony, którą reprezentuje i z którą zawiera umowę pośrednictwa.


- W przypadku **sprzedaży** nieruchomości prowizję opłaca **sprzedający**.
- **Wyjątek** stanowi sytuacja, gdy **kupujący** jest już klientem poszukującym naszej firmy i w ramach zawartej wcześniej umowy to właśnie jemu została zaoferowana dana nieruchomość.

W pozostałych przypadkach **pośrednik** działa w imieniu **sprzedającego**, a **kupujący**, który nie jest klientem firmy, **nie ponosi żadnych kosztów** związanych z prowizją.

 MILANÓWEK



PAULINA GERTNER-JUDKA
NOWE PROGI

 668 423 079
www.noweprogi.pl